

Data rationaliseren, combineren en voorspellen



Fusie

**INSURANCE
DATA**

 Grijpma AsG



**INSURANCE
DATA**



**INSURANCE
DATA**



Missie

Insurance Data maakt van ongestructureerde data uit verschillende bronnen bruikbare informatie. Door kennis van de data en expertise in de branche zijn wij in staat om onze klanten te voorzien van:

Waardevolle dashboards

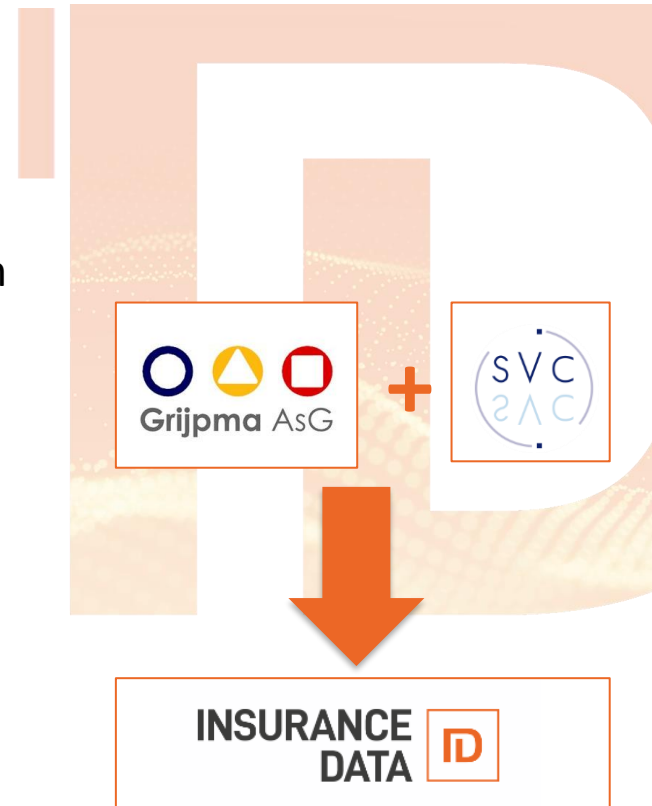
Actuele inzichten

Voorspellingen van relevante toekomstige gebeurtenissen

Hoogwaardige veelal geautomatiseerde conversie trajecten

Datawarehouse en overige data vraagstukken

Data consultancy



Visie

Marktleider Data management in de financiële sector

Specialist in het optimaliseren van de kracht van data door het samenvoegen, rationaliseren en uitbreiden van complexe interne en externe databronnen

Tooling voor het efficiënt ontsluiten van ALLE data in de verzekeringsbranche

Tooling voor het verbeteren van (data) processen



**INSURANCE
DATA** 

**INSURANCE
DATA** 

Visie

Vanuit onze branchekennis leveren wij een uitgebreide set aan standaard dashboards waardoor wij onze klanten helpen efficiënter te kunnen werken en meer inzicht verschaffen.

Wij zijn extreem gedreven en creatief in maatwerk BI

Data scientists maken gebruik van kunstmatige intelligentie om waardevolle voorspellingen te creëren, die een grote impact zullen hebben op zowel de strategische als operationele beslissingen van onze klanten.

Nemen onze klanten mee in zorgvuldige kennisintensieve adoptietrajecten om hiermee de kracht van ons platform te optimaliseren.



Kernwaarden



Creatief

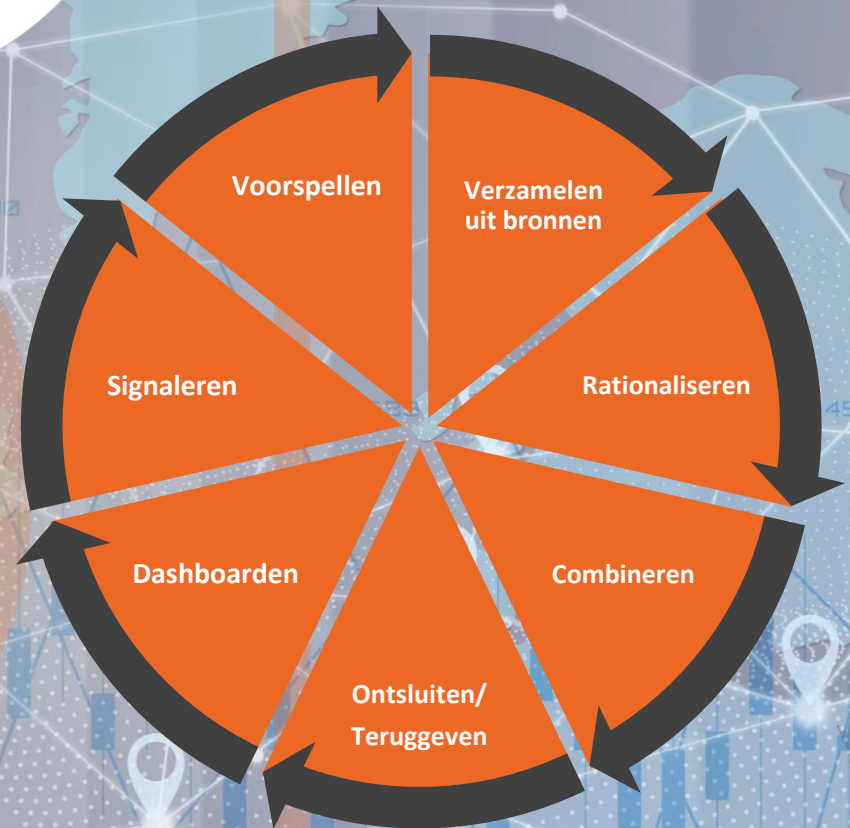


Betrouwbaar



Data gedreven

Propositie Insurance Data



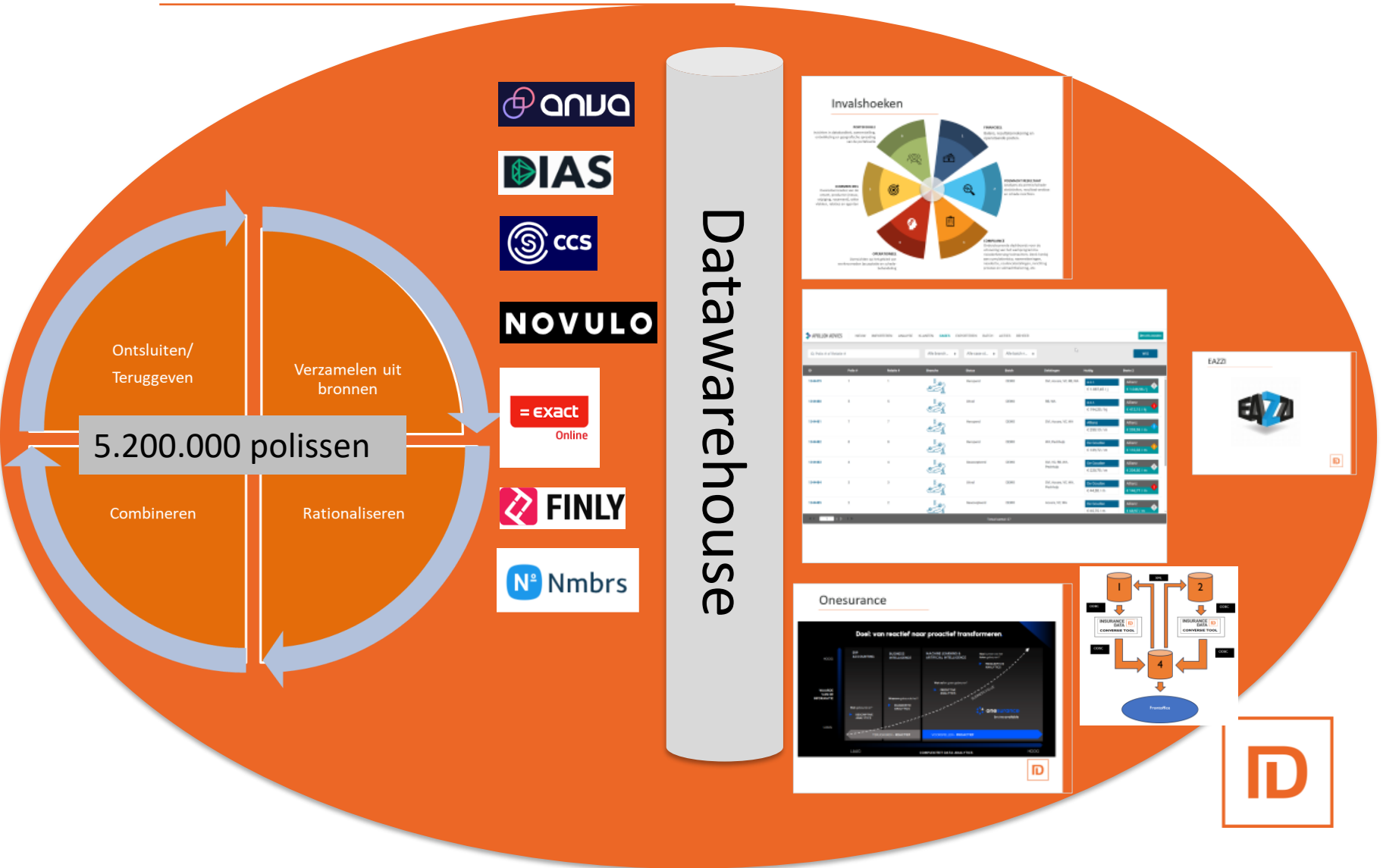
Application Lifecycle Management



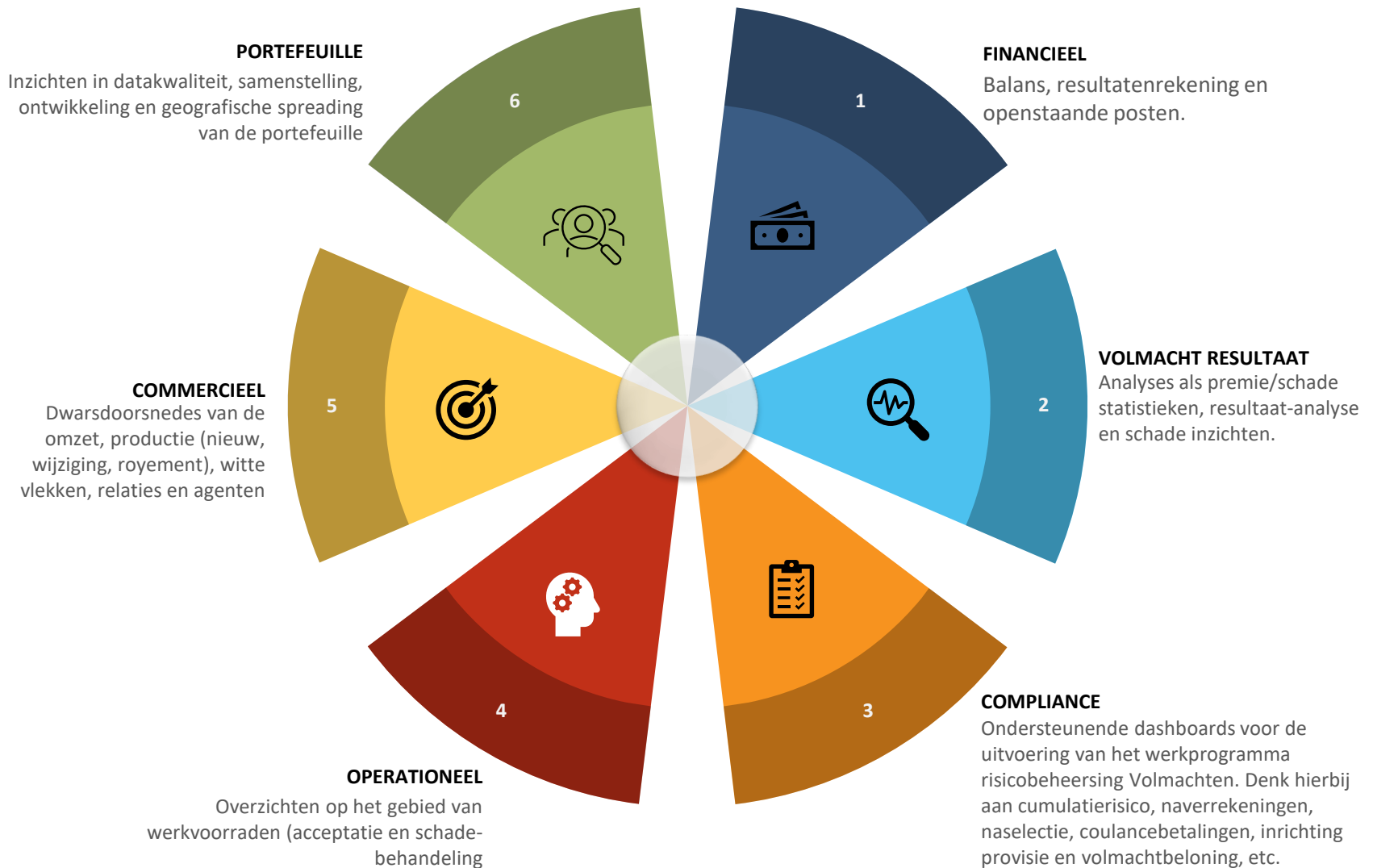
- Consultancy
- Datawarehousing & BI
- Conversie
- Rationalisatie
- Functioneel beheer



Insurance Datawarehouse



Invalshoeken



Wwft



Jaar van betaling/factuur (Selectie Lijst 3d, 3e)

2023

Tabel. Particuliere klanten (niet NLD) met IBAN buiten EER of leeg (Lijst 3a)

Relatie	Aantal IBAN Bank	Aantal IBAN Giro
Relatie - 10022625	1	1
Relatie - 10023500	1	1
Relatie - 10026500	1	1
Relatie - 1003262	1	1
Relatie - 1004	1	1
Relatie - 10040000	1	1
Relatie - 10041250	1	1
Relatie - 10080000	1	1
Relatie - 1010000	1	1
Relatie - 10106250	1	1
Relatie - 10127500	1	1
Relatie - 1017	1	1
Totaal	46.460	46.460

Tabel. Zakelijke klanten buiten Nederland (Lijst 3c)

Land	Aantal buiten NLD	Aantal buiten EUR-EER
BEL	48	
DEU	11	
Totaal	59	

Tabel. Betalingen aan Begunstigden met buitenlands IBAN (lijst 3d)

Begunstigde	Aantal
Begunstigde - 69775783	1
Begunstigde - 69800151	1
Begunstigde - 69843774	1
Begunstigde - 70465954	1
Begunstigde - 70545545	1
Begunstigde - 71056459	1
Begunstigde - 71056537	1
Totaal	46

Tabel. Relaties met 3 of meer betalingsherinneringen (Lijst 3e1)

Relatie	Aantal
Relatie - 115216	1
Relatie - 11635000	1
Relatie - 116840	1
Relatie - 118450	1
Relatie - 118757	1
Relatie - 18698442	1
Relatie - 210846	1
Totaal	139

Tabel. Relaties royement wegens wanbetaling (Lijst 3e2)

Relatie	Aantal Relaties	Aantal Polissen
Relatie - 98354485	1	1
Relatie - 98384835	1	1
Totaal	2	2





ID, Polis # of Relatie #

Alle branch...

Alle case st...

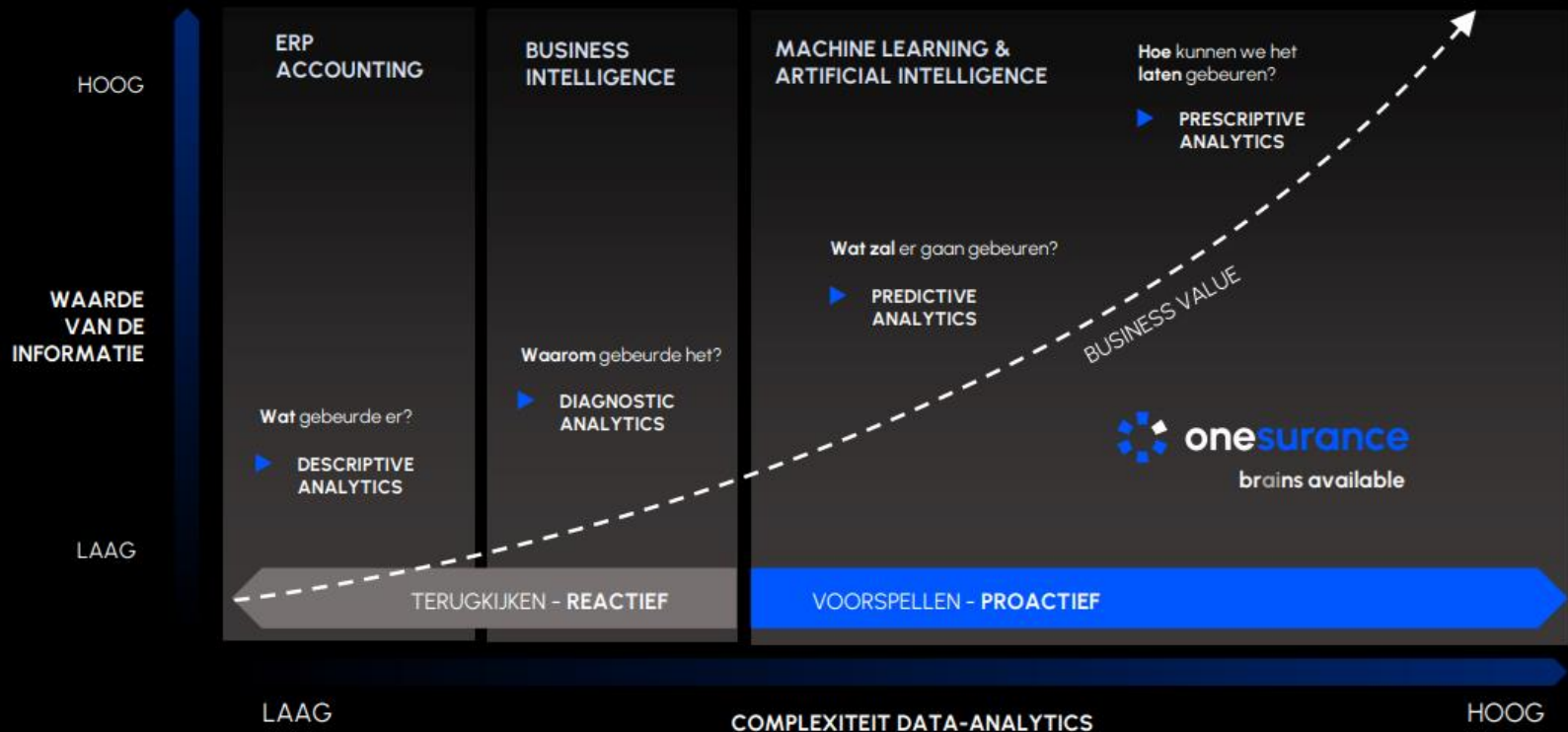
Alle batch n...

WIS

ID	Polis #	Relatie #	Branche	Status	Batch	Dekkingen	Huidig	Beste 2
1344479	1	1		Heropend	DEMO	SVI, Accsrs, VC, RB, WA	a.s.r. € 1.087,45 / j	Allianz € 1.046,96 / j
1344480	5	5		Uitval	DEMO	RB, WA	a.s.r. € 194,25 / hj	Allianz € 412,15 / hj
1344481	7	7		Heropend	DEMO	SVI, Accsrs, VC, WA	Allianz € 250,13 / m	Allianz € 203,59 / m
1344482	8	8		Heropend	DEMO	WA, Pechhulp	De Goudse € 139,72 / m	Allianz € 110,33 / m
1344483	4	4		Geaccepteerd	DEMO	SVI, VC, RB, WA, Pechhulp	De Goudse € 220,75 / m	Allianz € 204,50 / m
1344484	3	3		Uitval	DEMO	SVI, Accsrs, VC, WA, Pechhulp	De Goudse € 44,58 / m	Allianz € 146,77 / m
1344485	2	2		Geaccepteerd	DEMO	Accsrs, VC, WA	De Goudse € 65,75 / m	Allianz € 68,97 / m

Onesurance

Doel: van reactief naar proactief transformeren.



EAZZI



Insurance Data Datawarehouse

